

Vad är autism?

Cecilia Ljungström

Specialpedagog

cecilia.ljungstrom@orebro.se

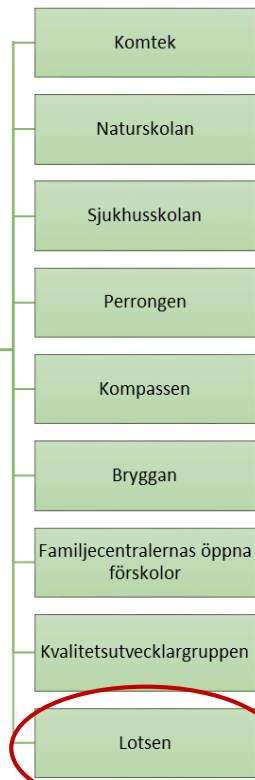
Malin Nilsson

Specialpedagog

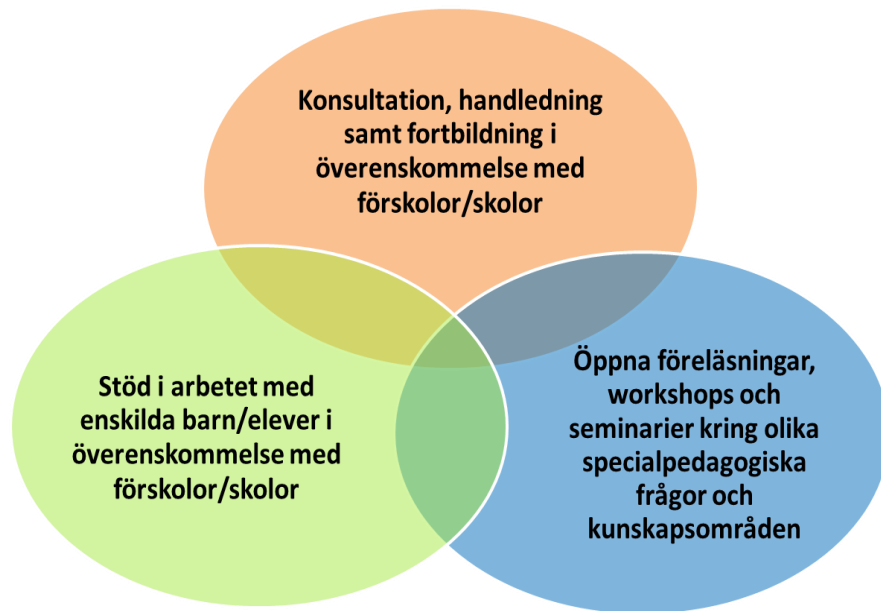
malin.d.nilsson@orebro.se

Lotsen
Centralt skolstöd

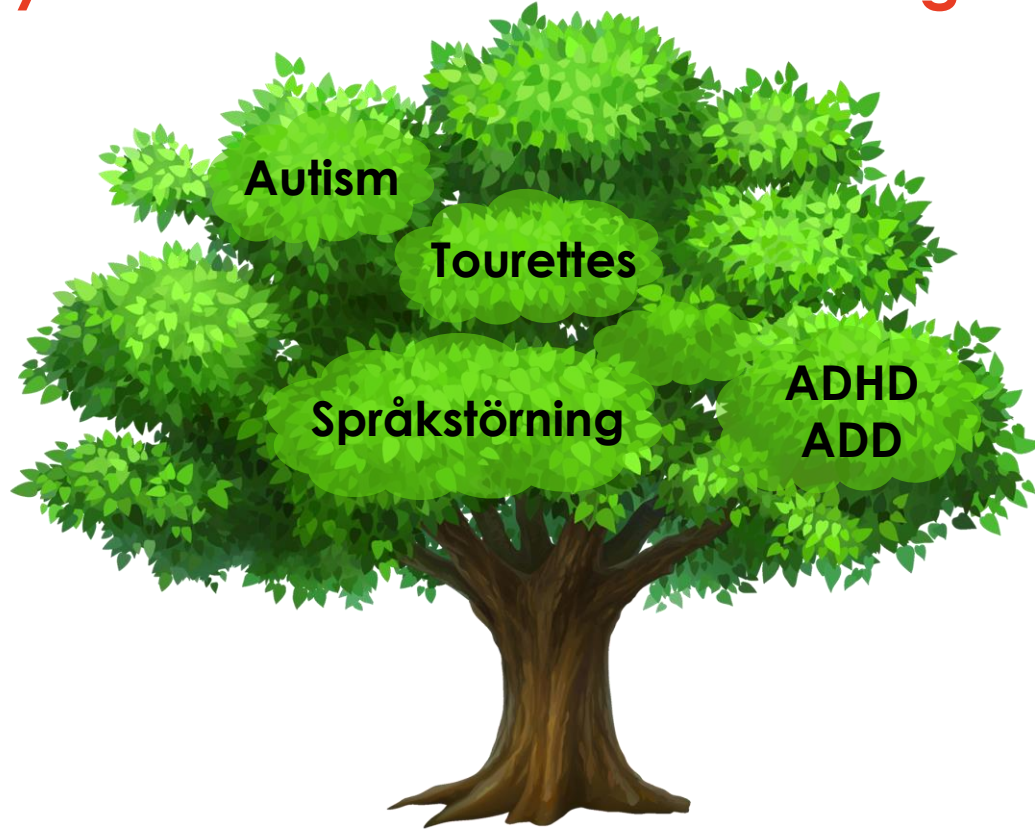
Centralt skolstöd



Specialpedagoger
och logoped



Neuropsykiatriska funktionsnedsättningar (NPF)



Autism

DSM 5

Autistiskt syndrom
Desintegrativstörning
Atypisk autism
Aspergersyndrom

Diagnoskriterier för autism (AST)

- A.** Brister i förmågan till social kommunikation och social interaktion/samspel

- B.** Begränsade, repetitiva beteendemönster, intressen eller aktiviteter
 - *Över- eller underkänslighet för sinnesintryck, eller ovanligt intresse för vissa sensoriska stimuli i omgivningen.*

Genetik



Hjärnans uppbyggnad

Fosterstadium och graviditet



**KULTUR &
SAMHÄLLE**

miljö & bemötande

relationer

SKOLGÅNG

samspel, kommunikation
& språk

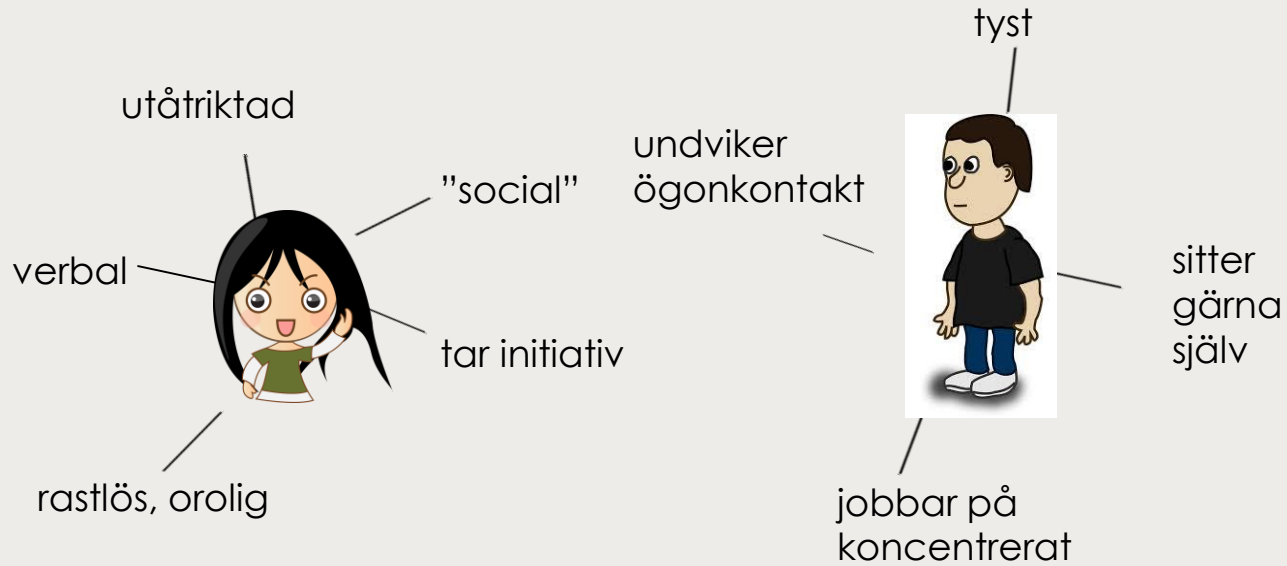
FÖRSKOLA

anknytning & omsorg

FAMILJ

stöd till reglering

FÖDELSE



Flickor...

- Upptäcks senare.
- Skolan kan ibland ha svårt att se problematiken
- Likartade svårigheter – andra uttryck.
- Kämpar i skolan – leder till utmattning



Svårigheter för personer med NPF

Perception

Föreställningsförmåga

Exekutiva funktioner

Mentaliseringsförmåga

Perception



<http://attention-riks.se/>

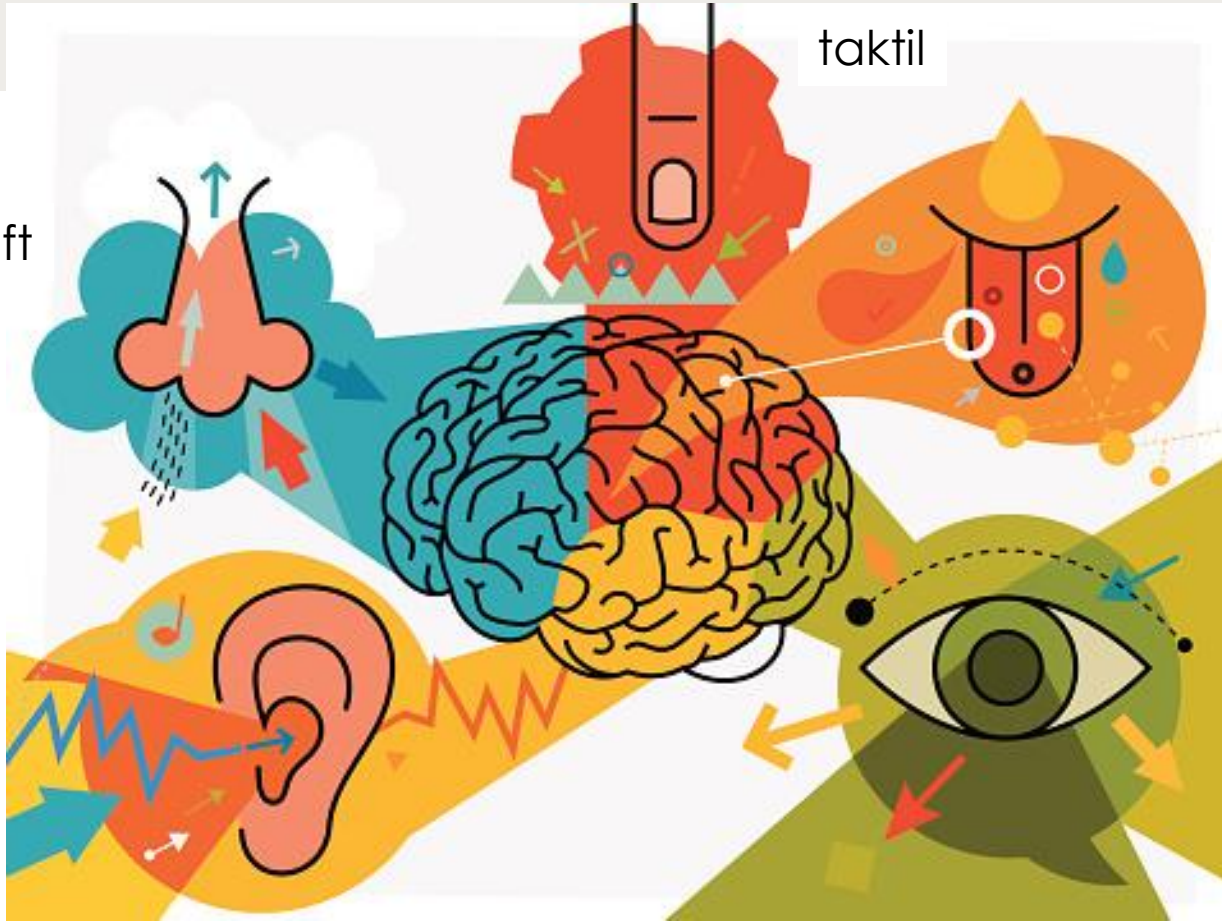
doft

auditiv

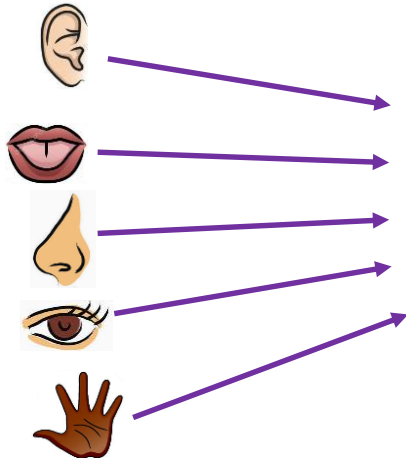
taktil

smak

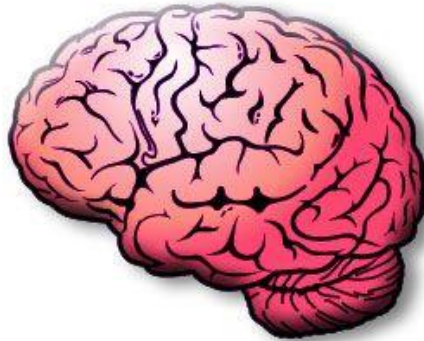
visuell



INTRYCK



BEARBETNING



BETEENDE





Reflektera med den som sitter bredvid.

Föreställningsförmåga

- Fantisera
- Skapa egna inre bilder
- Hantera okända/oförutsägbara situationer
- Göra val
- Komma igång
- Läsa mellan raderna
- Hitta lösningar på problem







- Schemat är ändrat.
- Nu ska vi jobba
med Svampen.



Med vem?
Matten då?
Hur? Vad?



"Kom förbi mig sedan så tittar vi på det"

"Den hoppar vi över"

"Okej hörni, vi fortsätter där vi var igår"

"Nu ska vi snart börja avsluta"

"Vi löser det nästa vecka"

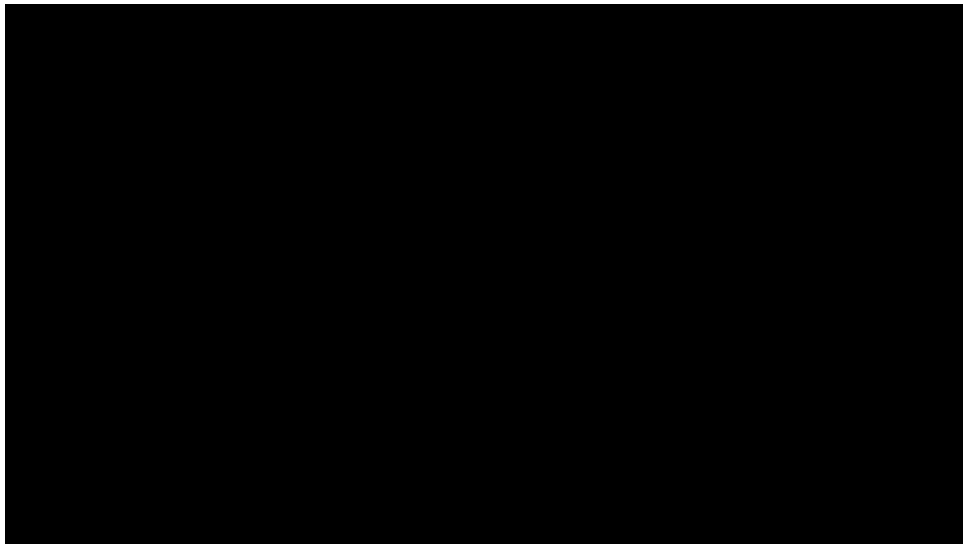


Reflektera med den som sitter bredvid.

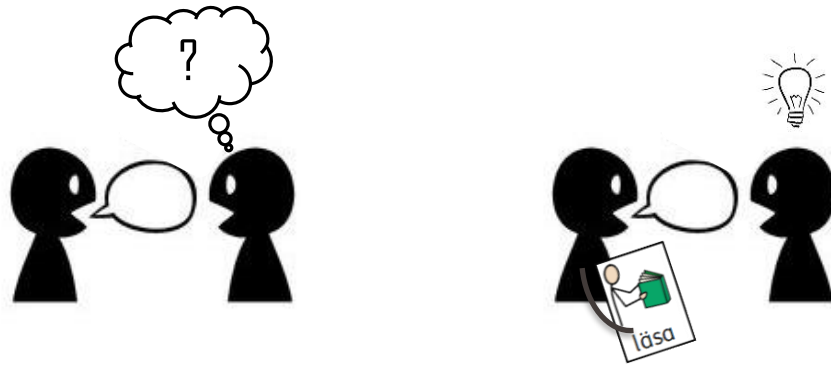
Exekutiva funktioner

- Impulskontroll
- Affektreglering
- Planera, genomföra, avsluta
- Rikta uppmärksamhet
- Sålla intryck
- Tidsuppfattning
- Arbetsminne





*Det du säger försvinner,
det du visar finns kvar.*



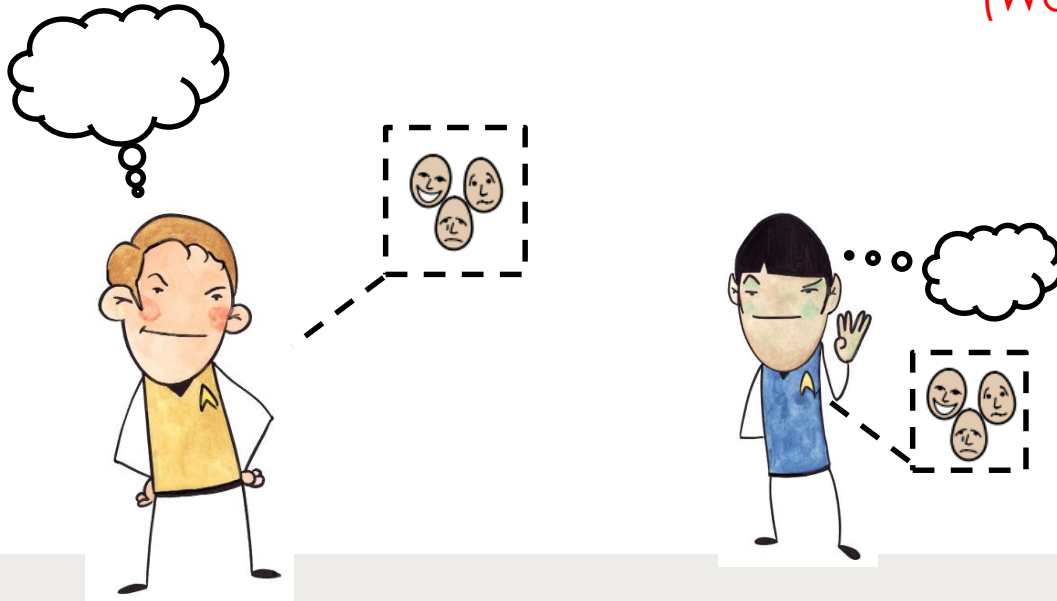


Reflektera med den som sitter bredvid.

Mentaliseringsförmåga

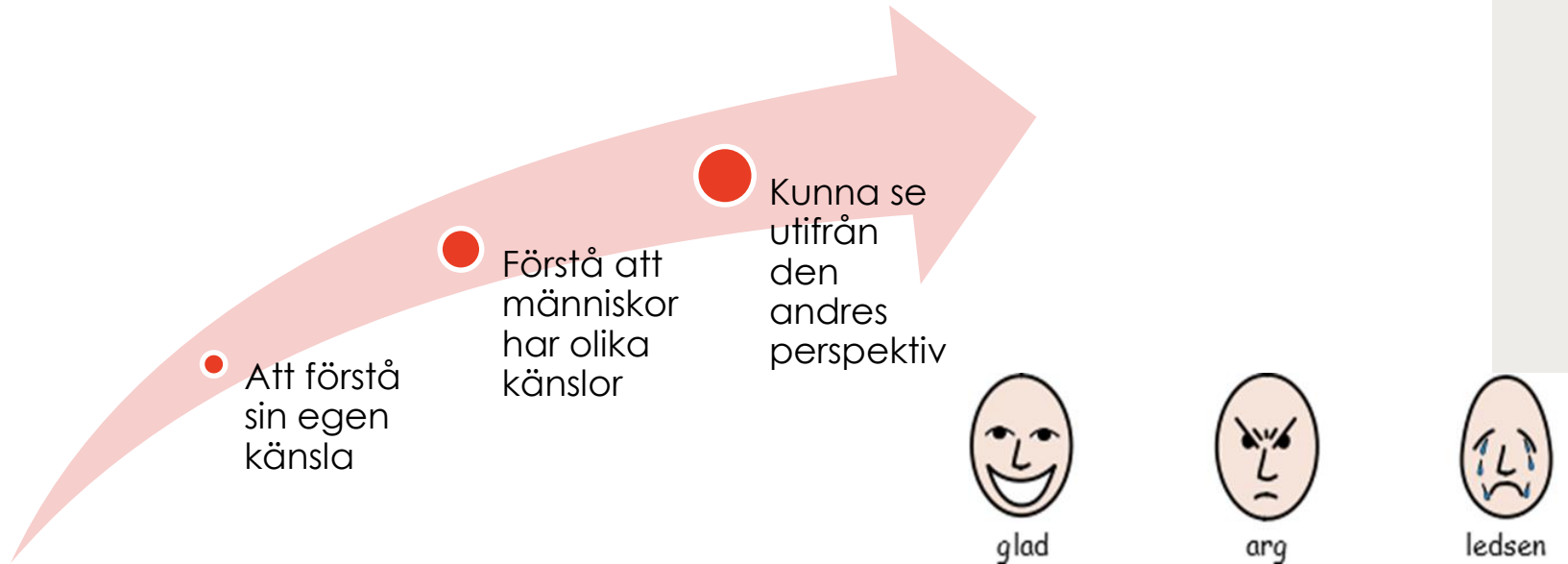
Mentalisera – att kunna se sig själv utifrån och andra inifrån.
Att kunna kliva ut ur sig själv och tänka om såväl sina egna och andras tankar och känslor

(Wallroth,P. 2010)



Mentalisera – att kunna se sig själv utifrån och andra inifrån.
Att kunna kliva ut ur sig själv och tänka om såväl sina egna och andras tankar och känslor

(Wallroth,P. 2010)



Uttrycka egna känslor, behov, bekymmer och tankar
Uppfatta och tolka sociala signaler och nyanser
Att förstå hur man själv framstår eller uppfattas av andra



Mänskligt beteende är svårt att förstå
Blir överraskad av andras reaktioner
Socialt samspel är energikrävande och kräver koncentration

Tips (Vad är autism)!

- <https://www.youtube.com/watch?v=r1LyFDH-p6k>

Tack!



ÖREBRO

orebro.se
019-21 10 00